

VR033 ULTRA



VOOR RAMEN IN LANDELIJKE- EN PASTORIESTIJL

- **Profiel VR050 van 16mm** met **extra stuk (flens) in inox** van 20-30-40-50-60mm of op maat (12-80mm)
- **Flensdikte 0,5mm**, breedte lip 8 of 11mm
- **Versterking** tegen doorbuiging dankzij rond buisprofieltje VR031 (diameter 10mm)
- Verkrijgbaar in alle **RAL kleuren** (inox stuk in zelfde kleur als vliegenraamprofiel)
- **Niet mogelijk in anodisé** (wel in anodisé kleur 9006-30D of IGP kleuren)
- **Geen clipsen**
- **Standaard speling van 5mm** wordt voorzien
- **Uitsparingen** zijn mogelijk, deze worden steeds vanuit het binnenzicht bepaald

POUR FENÊTRES DE STYLE CAMPAGNARD ET PRESBYTÈRE

- **Profil VR050 de 16mm avec pièce supplémentaire (rebord) en inox** de 20-30-40-50-60mm ou sur mesure 12-80mm
- **Épaisseur de rebord 0,5mm**, largeur retour 8 ou 11mm
- **Renforcement** contre courbure grâce au profilé tubulaire VR031 (diamètre 10mm)
- Disponible dans toutes les **couleurs RAL** (pièce inox de la même couleur que le profil de la moustiquaire)
- **Pas possible en anodisé** (mais bien en couleur anodisé 9006-30D ou couleurs IGP)
- **Pas de clips**
- **Un jeu standard de 5mm** est prévu
- Des **découpes** sont possibles, elles sont toujours déterminées à partir de la vue intérieure

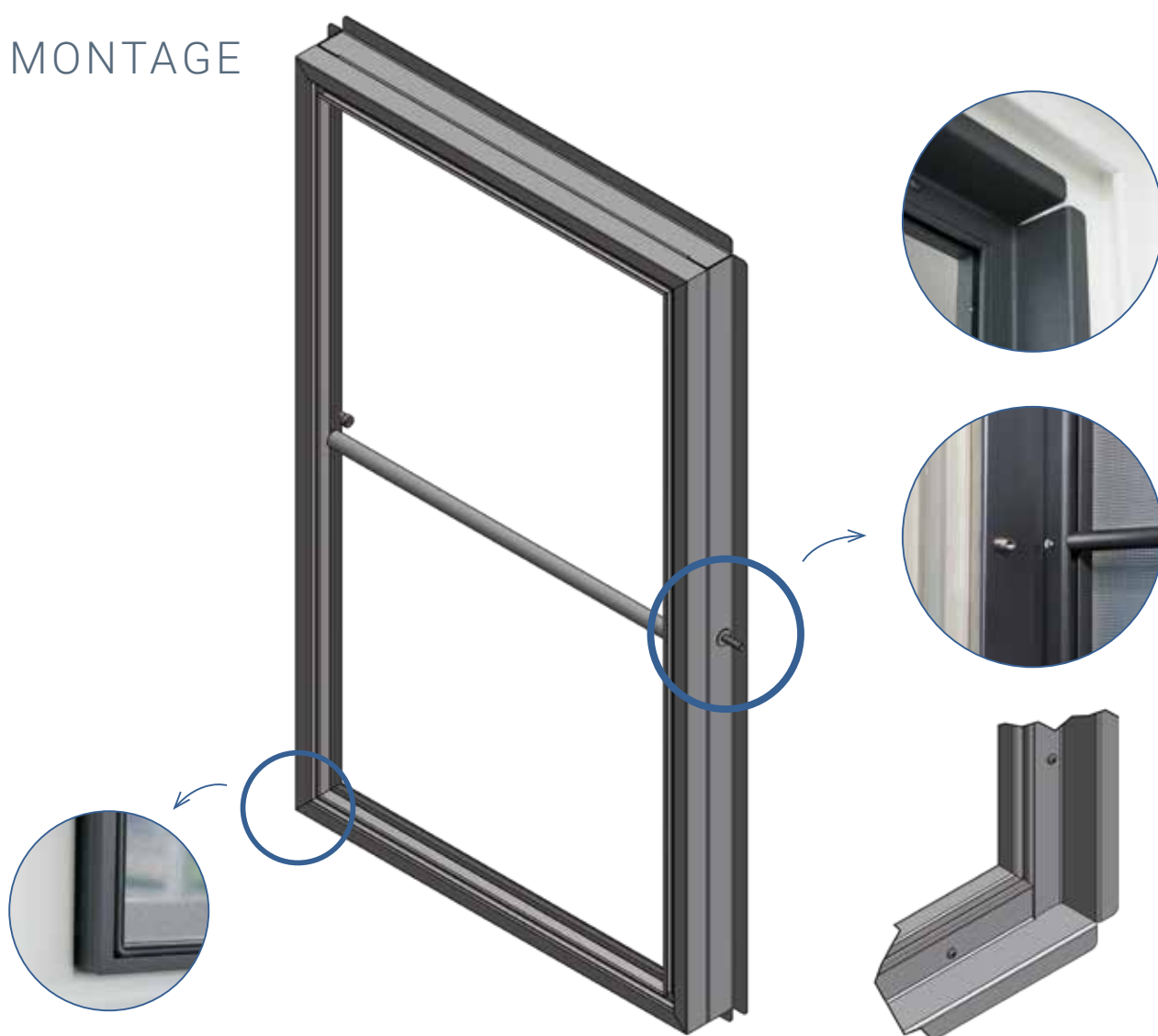
HOEKVERBINDINGEN

- **Hoekverbindingen in verstek gezaagd**
- **Onzichtbare verbinding** door inwendige aluminium hoeken
- De inox flens staat open: er is **geen hoekverbinding**
- De **verticale en horizontale inox flens staan los van elkaar** en voorzien in de klemming van het vliegenraam in het kaderprofiel
- Extra **versteviging** dankzij schroef in tubtarra

CONNEXIONS D'ANGLE

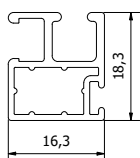
- **Connexions d'angle sciées à onglet**
- **Connexion invisible** grâce aux angles en aluminium internes
- Le rebord inox est ouvert: il n'y a **pas de connexion d'angle**
- Les **rebords inox vertical et horizontal sont distincts l'un de l'autre** et prévus dans la fixation de la moustiquaire dans l'encadrement
- **Renforcement** supplémentaire grâce à la vis dans la tubtarra

MONTAGE



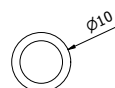
VR050

Kaderprofiel 16,3mm
Dormant 16,3mm



VR031

Tussenstijl 10mm
Traverse 10mm



SLUITING

- In de hoogte worden er 2 rivetten geplaatst in het midden van het vliegenraam
- Rivetten worden bij plaatsing vastgevezen in het profiel, waardoor dit vastgeklemd wordt
- Minimum diepte van de flens voor plaatsing rivet is 14mm

OPTIES

- Extra tussenstijl(en);
bij H>1600mm = 2 tussenstijlen
- Niet standaardkleuren
(niet mogelijk in anodisé)
- Keuze vliegengaas: Standard, Clearview, Pet Screen Grijs, Pet Screen Zwart

GEBOGEN EN SCHUINE INZETVLIEGENRAMEN

- **Gebogen vliegenraam** (vaste of andere straal) mogelijk vanaf straal 250mm
- **Anodisé niet mogelijk**
- **Meer dan 4 hoeken** mogelijk

FERMETURE

- Deux rivets sont placés sur la hauteur de la moustiquaire, au centre
- Ceux-ci sont vissés fermement dans le profil lors de la pose, ce qui fixe le profil
- La profondeur minimale du rebord pour la placement des rivets est 14mm

OPTIONS

- Traverse(s) supplémentaire(s);
à partir de H>1600mm = 2 traverses
- Autres couleurs (la réalisation en anodisé n'est pas possible)
- Choix toile: Standard, Clearview, Pet Screen Gris, Pet Screen Noir

MOUSTIQUAIRES ENCASTRÉES COURBÉES ET EN BIAIS

- **Moustiquaire courbé** (rayon fixe ou autre) possible à partir d'un rayon de 250mm
- **Anodisé pas possible**
- **Plus de 4 angles** possibles

